

stacja 3N10272 Nieciecz WP 23-C3/WP00808 z dnia 25.04.2023
stacja 150.4kV miejsce przyłączenia do sieci PGE Dystrybucja S.A.

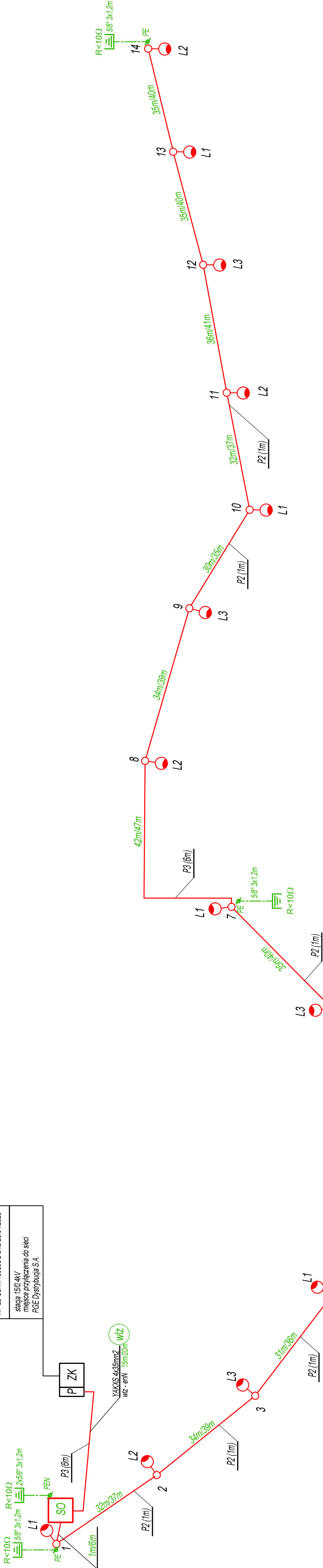
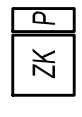


TABELA MONTAŻOWA

Linie oświetleniowe			DŁUGOŚĆ KABLA [m]							DŁUGOŚĆ TRASY [m]	
NR LINII	TYP KABLA		wykop otwarty			rura osłonowa	przewiert	słupy	szafa SO	RAZEM	
			row	zapasy	kompens.						
e01	YAKXSzo 5x16mm ²		420	13	13	9	6	54	2	517	
miejsce wstawienia											
			P1; P2 typ przepustu			długość trasy			długość kabla		
P1.....m		m			35m/41m					
P2.....m		m								

TABELA MONTAŻOWA

Wewnętrzna linia zasilająca			DŁUGOŚĆ KABLA [m]						DŁUGOŚĆ TRASY		
NR LINII	TYP KABLA		wykop otwarty			przewiert	szafa	złącze	RAZEM	ZK - SO	15
			rów	zapasy	kompens.						
			WLZ	YAKXS 4x25mm ²	8	1	1	6			



ZK P

projektowany słup oświetleniowy stalowy, rurowy z wysięgnikiem, wysokość całkowita 7m, fundament F 20, postawa D=160mm, góra ø=50mm, wysięgnik 1-ramienny 1m, kat 5°, oprawa LED 5W4000K7550lm, opłyka - droga gminna, IP66, 11kl, obrt.

projektowana linia kablowa oświetleniowa typu YAKXSzo 5x16mm² 0,6/1kV

projektowana kablowa wewnętrzna linia zasilająca typu YAKXS 4x35mm² 0,5/1kV

projektowana rura osłonowa twarda 75mm do przewierć i przepychów (niebieska)

projektowana rura osłonowa karbowana 75mm w wykopie otwartym (niebieska)

projektowana rura osłonowa dwudzienna 110mm w wykopie otwartym (niebieska)

projektowana szafa oświetleniowa SO-Nieciecz (własność Gmina Puławy)

uziom wbiłany, miedziany
- słupy nr 1, 7, 14
- szafa SO

złącze kablowe ZK 2L00+1P nr
miejsce przyłączenia do sieci i granica własności stron
własność: PGE Dystrybucja S.A.

układ sieci: **TN-C-S**
rozdział punktu PEN na N i PE - w szafie oświetleniowej SO

ELTOM
TOMASZ SULSKI

BIURO TECHNICZNE
24-100 Puławy, Bronowice 126
tel.69609890 e-mail: eltom@p.pl

INWESTOR
Gmina Puławy
24-100 Puławy ul. Dąblińska 4

TEMAT
Doświetlenie w gminie - budowa oświetlenia drogowego na terenie gminy Puławy

ZADANIE
Budowa wydzielonej linii oświetlenia drogowego w ciągu drogi gminnej dz. nr 996; 998/1; 996; 996/3 w miejscowości Nieciecz, gmina Puławy

RYSUNEK
Szafa oświetleniowa SO - schemat ideowy i budowa

ELEMENT PB
PROJEKT TECHNICZNY

PROJEKTOWAŁ
mgr inż. Grzegorz Drążga
upr.bud. LUB0053/P00E/13

SPRAWDZIŁ
mgr inż. Przemysław Capała
upr.bud. LUB0062/PMBE/15

Data
X 2023

Nr rys.
PT-2